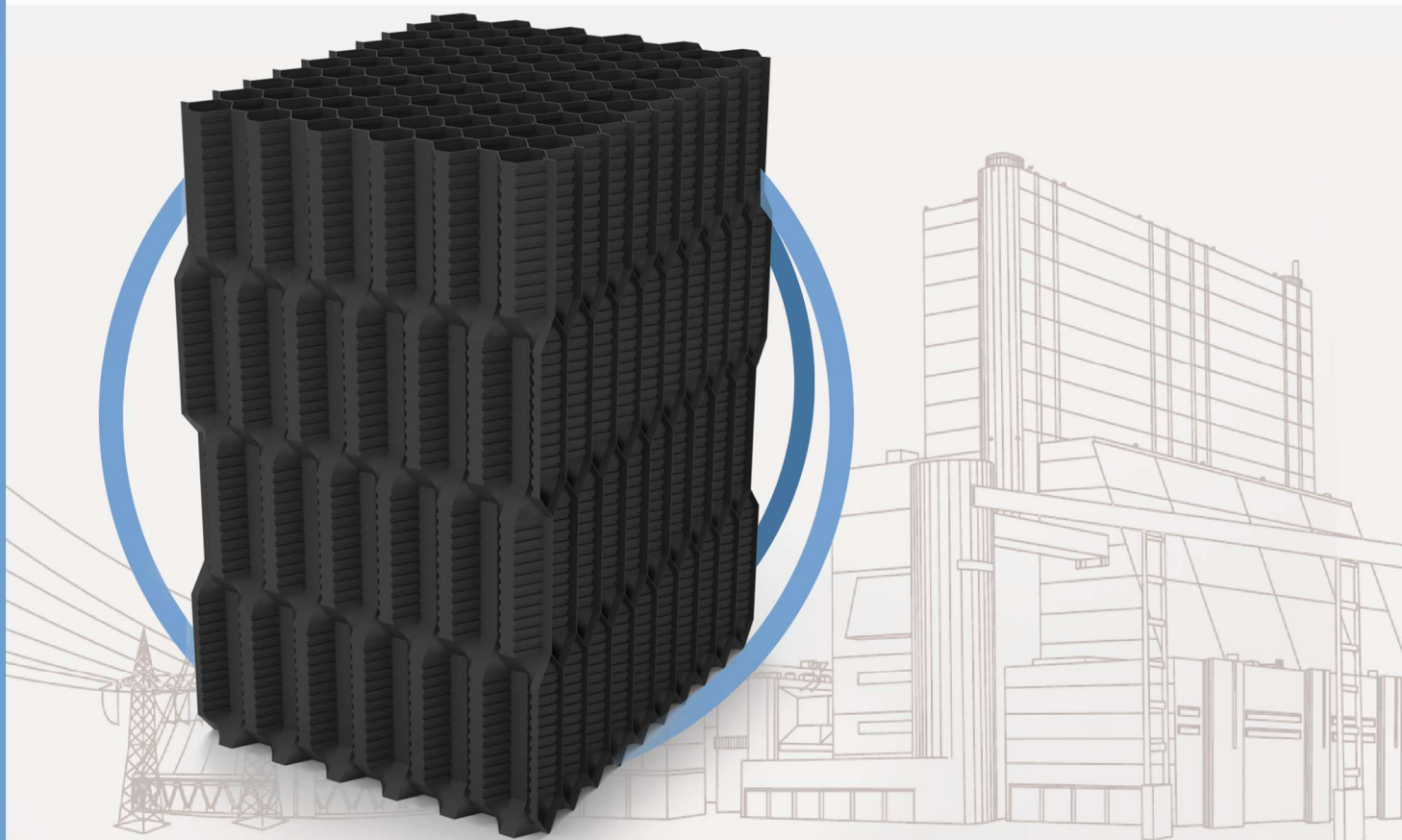


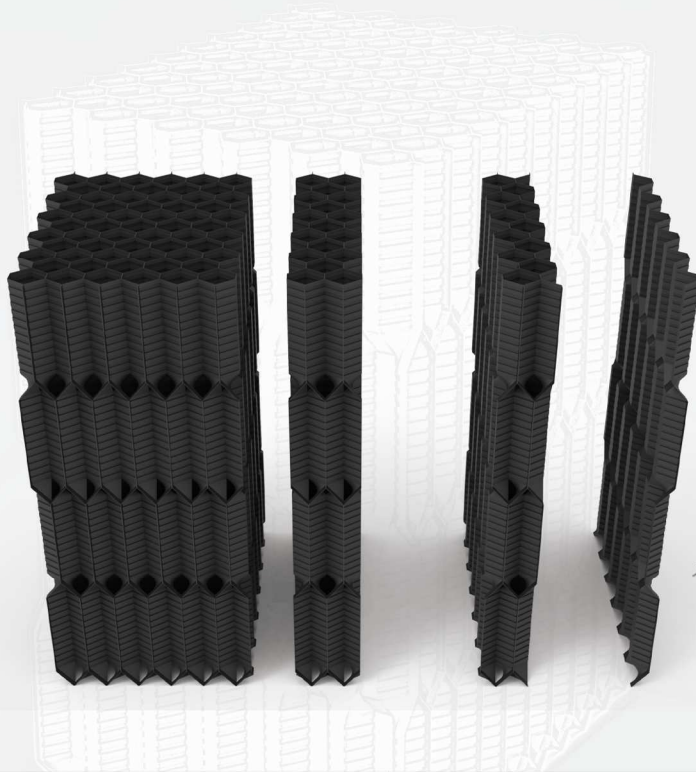
فیلینگ 2H PLASdek / CLEANdek

فیلینگ با جریان عمودی



متغیر ساخته می شود. همچنین امکان ایجاد قابلیت هایی از جمله مقاومت در برابر شعله ور شدن و خواص آنتی باکتریایی نیز وجود دارد. توانایی تحمل نیرو و وزن در هر متر مکعب وابسته به ضخامت ورق است. این مورد بر اساس شرایط فرآیند، ضریب اطمینان دمایی، طول عمر و خواص ماده انتخاب می شود.

یکی از انواع فیلینگ مورد استفاده در برج های خنک کن، فیلینگ فیلم تایپ است. این فیلینگ عموماً برای آب های نسبتاً تمیز قابل استفاده است و سطح ویژه بالایی دارد. با این حال برخی از انواع فیلینگ های فیلم تایپ برای آب هایی با رسوبات بیشتر و کیفیت پایین نیز قابل استفاده است. یکی از این نوع فیلینگ ها، فیلینگ های کانال عمودی است. سطح فیلینگ به نحوی طراحی شده است که از تجمع مواد جامد و لایه ها جلوگیری می کند. کانال عمودی و سطح مشترک باز ساپورت ها امکان خروج بهینه مواد جامد و رسوبات را فراهم می سازد. بنابراین در این فیلینگ قابلیت اطمینان عملیاتی بالا است. این فیلینگ برای استفاده در برج های خنک کن جریان مخالف طراحی شده است. این فیلینگ از مواد مختلفی از جمله PVC، PP، و PPHT و به ضخامت های



ویژگی های فیلینگ 2H PLASdek / CLEANdek

- جزئیات فیلینگ کانال عمودی 2H PLASdek
- سازه مستحکم به علت توانایی تحمل بالا با ضخامت متغیر ورق
- مقاومت بالا در برابر ساییدگی به علت لبه تقویت شده PP
- افت فشار کم به علت جهت عمودی تمامی کانال ها
- عمرکاری بالا به علت مقاومت در برابر عوامل شیمیایی، باکتریایی و UV در مواد PVC، PP، PPHT

اطلاعات فنی

حداکثر دمای کاری در کوتاه مدت		دمای پیوسته کاری		حداقل ارتفاع	حداقل عرض	حداکثر طول
PP	PVC	PP	PVC			
90 °c	60 °c	-20 to 80 °c	0 to 55 °c	300 mm 600 mm	600 mm	2400 mm

انواع فیلینگ ها

ضخامت فیلینگ	سطح موثر نسبت به حجم m ² /m ³	ماده	نوع	کاربرد در برج های خنک کن جریان مخالف
23 mm	125	PP	KVP 323/623	آب با آلودگی بسیار زیاد
		PVC	KVC 323/623	
20 mm	142	PP	KBP 320/620	آب با آلودگی کم تا متوسط
		PVC	KBC 320/620	
19 mm	144	PP	KVP 319/619	آب با آلودگی متوسط تا زیاد
		PVC	KVC 319/619	
18 / 19 mm	150	PP	KVP 18.19	آب آلوده
		PVC	KVC 18.19	
20 mm	142	PP	KGP 320/620	آب آلوده
		PVC	KGC 320/620	

* کلیه ابعاد دارای تolerانس ± ۰.۲٪ است.

