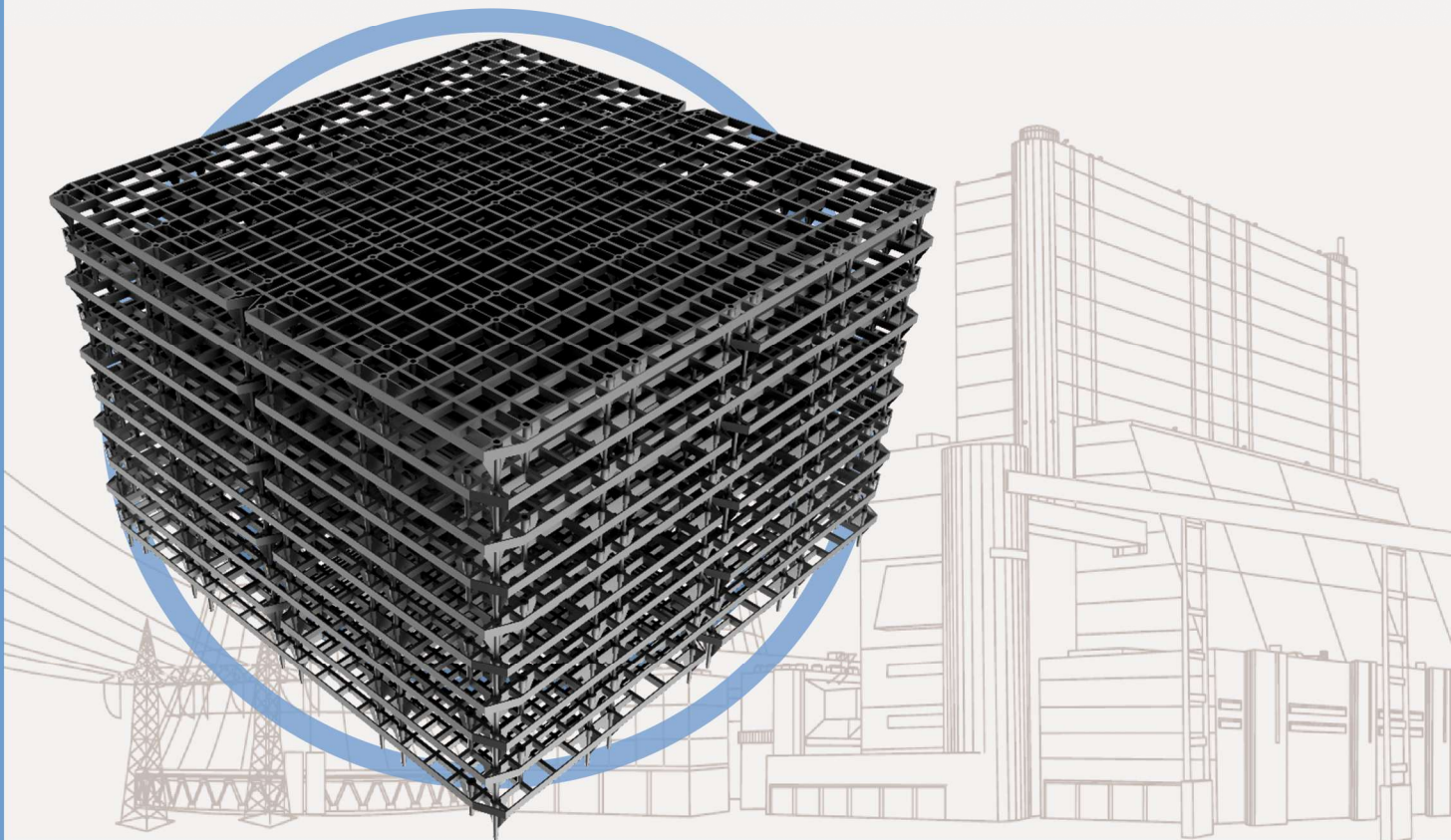


**فیلینگ گرید اسپلش FC70.44-HD**

خنک کنندگی موثر آب در برج خنک کننده



افزایش راندمان برج خنک کننده می شود. این فیلینگ قابل استفاده در صنایع مهمی از جمله کاغذسازی، روغنکشی، صنایع فولاد و نورد، برج های خنک کن با آب دریا و واحدهای آب کثیف در صنایع نفت است. از جمله ویژگی های استثنایی این فیلینگ می توان به کاهش و انتقال دما بالا  $37^{\circ}\text{C}$  اشاره کرد. انتقال حرارت و جرم عالی دو مشخصه مهم فیلینگ های اسپلش است. با توجه به طراحی ویژه این محصول خنک کاری مؤثر با افت فشار کم حتی در آب هایی با آلودگی زیاد نیز قابل دستیابی است.

فیلینگ FC 70.44 نسل جدید فیلینگ FC 70.34 است که با رفع نقایص آن به صورت مشخص برای آب هایی با سختی بالا طراحی شده است. این نوع فیلینگ ها می توانند به عنوان جایگزین مناسبی برای فیلینگ های نوع آویزی باشند. ساختار این فیلینگ طوری طراحی شده است که ضمن حفظ مزایا و عملکرد FC 70.34 برای شرایط عملکردی سخت نیز قابل استفاده باشد. تمرکز در این نوع فیلینگ بر روی پایداری بالا و نصب و جایگزینی اقتصادی است. بنابراین این فیلینگ ها بر اساس تکنولوژی اتصالات مکانیکی ساخته شده که به راحتی مونتاژ، نصب و تمیز می شود. سطح ویژه دینامیک بالای فیلینگ باعث افزایش راندمان حرارتی برج خنک کننده می شود.

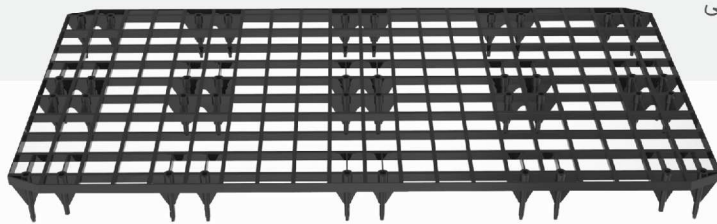
این فیلینگ باعث اختلاط بالای هوا و سیال می شود که منجر به



## ویژگی‌های فیلینگ گرید اسپلش FC70.44-HD



- مناسب برای آب‌هایی با کیفیت پایین / پایداری بالا و افت فشار کم هوا
- امکان تمیزکاری با تمیزکننده‌های پرفشار / قابلیت شستشو و چیدمان دوباره
- مقاومت در برابر ضربه / طول عمر بالا
- عدم آسیب‌رسانی به محیط زیست
- نصب اقتصادی و بدون نیاز به قطعات اضافی
- مقاومت بالا در برابر گرفتگی و رسوب‌گذاری
- تحمل سختی بالای آب  $TDS > 50,000$
- مقاومت در برابر آتش طبق استاندارد E-84
- قابلیت جابجایی و چیدمان در انواع اشکال (نصب ماژولار)
- کاهش هدررفت آب و صرفه‌جویی در مصرف آب در برج
- امکان استفاده به عنوان محافظ فیلینگ‌های نوع فیلم
- قیمت مناسب و رقابتی برای جایگزینی با فیلینگ برج‌های چوبی



### خواص فیزیکی

| کاربرد                                         | ماده         | مقاومت در برابر شعله و شدن | مقاومت در برابر UV | استاندارد تاییدیه ماده | دمای پیوسته کاری | حداکثر دمای کاری در کوتاه مدت |
|------------------------------------------------|--------------|----------------------------|--------------------|------------------------|------------------|-------------------------------|
| آب با آلودگی بسیار زیاد (فقط برای جریان مخالف) | PP+ Additive | ASTM E84                   | بله                | CTI 136                | -20 to 80 °C     | 90 °C                         |

### ابعاد

| طول     | عرض    | ارتفاع | تعداد فیلینگ در هر متر مکعب | سطح هندسی نسبت به حجم | سطح موثر نسبت به حجم $m^2/m^3$ | نسبت بخش‌های تو خالی |
|---------|--------|--------|-----------------------------|-----------------------|--------------------------------|----------------------|
| 1000 mm | 500 mm | 84 mm  | 28                          | $30 m^2/m^3$          | استاتیکی: ۷۵<br>دینامیکی: ۱۳۵  | $97 < X$             |

\* کلیه ابعاد دارای تolerانس  $\pm 2\%$  است.

